

## PORTUGAL\_ESTORIL ESTORIL 153 – APARTMENT BUILDINGS

**ARCHITECTS:** HUMBERTO CONDE, ARQ.

**LANDSCAPE ARCHITECTS:** TERESA REGO

**TPOLOGY:** LIVING\_COMPLETION: 2005

**PHOTOS:** FERNANDO GUERRA / FG+SG – FOTOGRAFÍA DE ARQUITECTURA

In a seaside resort town the architects have constructed an L-shaped ensemble of buildings with bright façades and interesting play of detail creating tension between them without introducing dissonance. The base and entrance gate of the building are clad in Swisspearl Carat black panels, and the two upper floor volumes are set upon it. One volume joins the base in a lighter shade of grey, whereas the other stands out as a red clad cube. The grey volume features different themes of façade design, distancing itself from the base, but blurring in with the zinc-clad attic story.

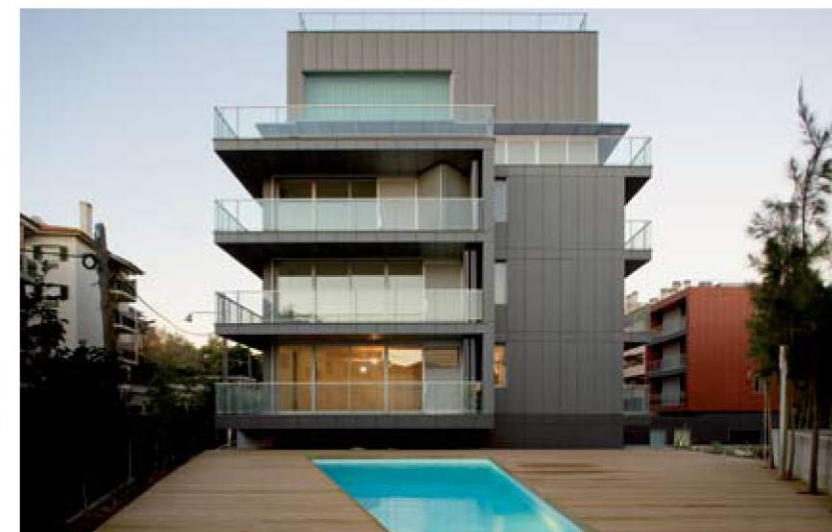
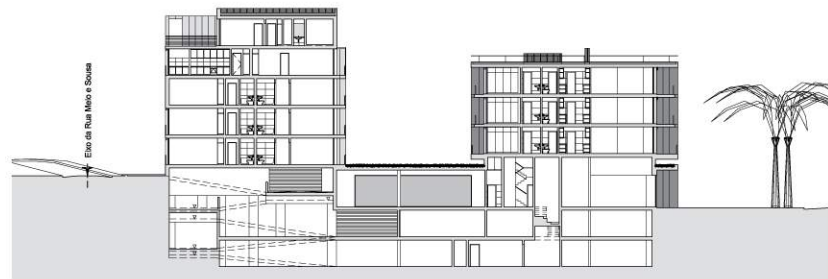
In einem Badeort errichteten die Architekten ein L-förmiges Gebäudeensemble mit hellen Fassaden und interessanten Details, wobei sie Spannung erzeugten, ohne die Harmonie zu stören. Gebäudesockel und Eingangstür sind mit schwarzen Swisspearl-Carat-Platten versehen. Darüber liegen die beiden Baukörper mit den Obergeschossen. Ein Volumen trifft mit einem helleren Grauton auf den Sockel, das andere hebt sich als rot verkleideter Kubus ab. Das graue Volumen thematisiert verschiedene Fassadengestaltungen. Vom Sockel unterscheidet es sich, während es mit der Zinkverkleidung des Dachgeschosses verschmilzt.

Ce bâtiment en « L » construit dans une station balnéaire de la côte portugaise se caractérise par des façades lumineuses et une multitude de détails qui contribuent à l'intégration de l'immeuble dans son environnement urbain. Le rez-de-chaussée est revêtu de panneaux noirs « Swisspearl Carat », les étages supérieurs étant réalisés dans des tons contrastés qui vont du gris au rouge. Les façades s'ouvrent par de larges baies vitrées du côté sud et par de hautes fenêtres verticales du côté du couchant.

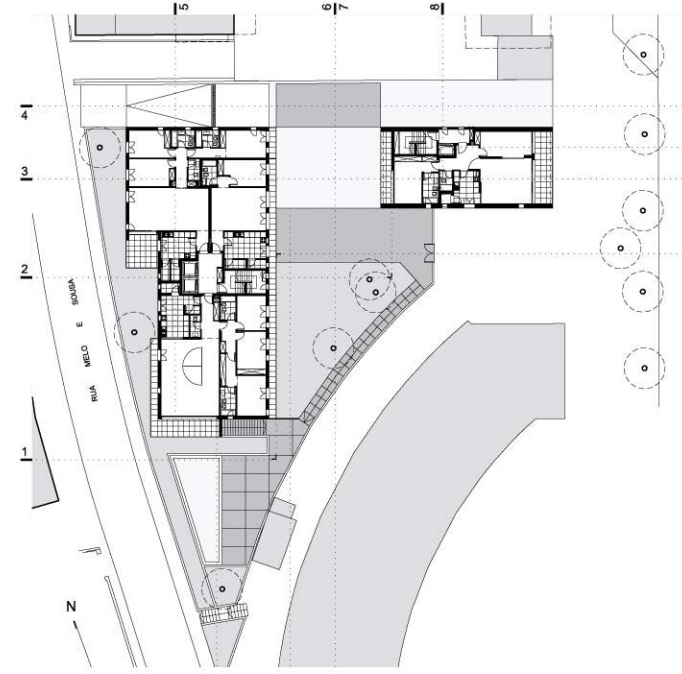
left: Section Block A, section Block A and Block B\_General view\_Pool on level one and Block A. right: View from the street\_Rear view Block B\_Block A.

links: Schnitt Block A, Schnitt Block A und Block B\_Gesamtansicht\_Pool im ersten Geschoss und Block A. rechts: Straßensicht\_Rückansicht Block B\_Block A.

gauche: Coupe Bloc A, coupe Bloc A et bloc B\_Vue d'ensemble\_Piscine au 1er étage et Bloc A. droite: Vue depuis la rue\_Bloc B vu de derrière\_Bloc A.







left: View from the pool. right: First floor plan\_Stairs\_View of a kitchen\_View of a corridor  
 A bathroom.  
 links: Ansicht vom Pool aus. rechts: Grundriss erstes Obergeschoss\_Treppe\_Anzicht einer  
 Küche\_Anzicht eines Flures\_Ein Badezimmer.  
 gauche: Vue depuis la piscine. droite: Plan du 1er étage\_Escalier\_Vue d'une cuisine\_Vue sur  
 un couloir\_Une salle de bains.

